



檢驗報告  
Analysis Report

報告編號：H190613-006-01-A1

雲林縣西螺鎮其他農作產銷班第二班

雲林縣西螺鎮公正路50巷1號

樣品名稱：有機黃金黑米茶

生產或供應商：-

包裝：包裝如照片所示

批號：-

其他資訊：-

申請廠商：雲林縣西螺鎮其他農作產銷班第二班

申請廠商地址：雲林縣西螺鎮公正路50巷1號

樣品編號：190613-006-01

製造日期：-

有效日期：-

收樣日期：2019/06/13

分析日期：2019/06/18~2019/06/24

報告日期：2019/06/25

檢驗項目	檢驗結果	定量極限/ 偵測極限	單位	檢驗方法
熱量	399.5	-	kcal/100 g	見備註1
蛋白質	10.0	0.3	g/100 g	CNS 5035 N6116食品中粗蛋白質之檢驗法
脂肪	3.2	0.1	g/100 g	CNS 5036 N6117 食品中粗脂肪之檢驗方法
飽和脂肪酸	0.7	0.1	g/100 g	衛生福利部授食字第 1021950978 號公告訂定食品中脂肪酸之檢驗方法
反式脂肪酸	未檢出 (N.D.)	0.1	g/100 g	衛生福利部授食字第 1021950978 號公告訂定食品中脂肪酸之檢驗方法
碳水化合物	82.6	-	g/100 g	見備註2
糖	0.56	0.25	g/100 g	CNS12634 N6223 水果及蔬菜汁飲料檢驗法 - 糖類之測定 (HPLC法)
鈉	1	1	mg/100 g	AOAC Official Method 984.27
-以下空白-				

報告簽署人：

*Shu-Chuan Hsiao*

Technical Manager signed for and on behalf of  
Hyper Quantum Technologies, Ltd.



- 備註：
1. 熱量計算：蛋白質數值 x 4大卡 + 脂肪數值 x 9大卡 + 碳水化合物數值 x 4大卡。
  2. 碳水化合物計算：以樣品重100公克扣除水分、灰分、蛋白質及脂肪重量。
  3. \*表示該檢驗項目屬認證範圍，#表示該檢驗項目係委由外包單位執行分析。
  4. 本檢驗報告樣品是由顧客送樣，且由顧客聲稱並經確認，本檢驗報告僅對本樣品負責。
  5. 本檢驗報告所記載事項，僅供作參考資料，不得做為廣告之用。未經本公司實驗室書面同意不得摘錄、複製，但全部複製除外。
  6. 低於定量極限之檢驗結果以未檢出 (N.D.) 表示。

本檢驗報告僅就委託者之委託事項提供檢驗結果，不對產品合法性做判斷



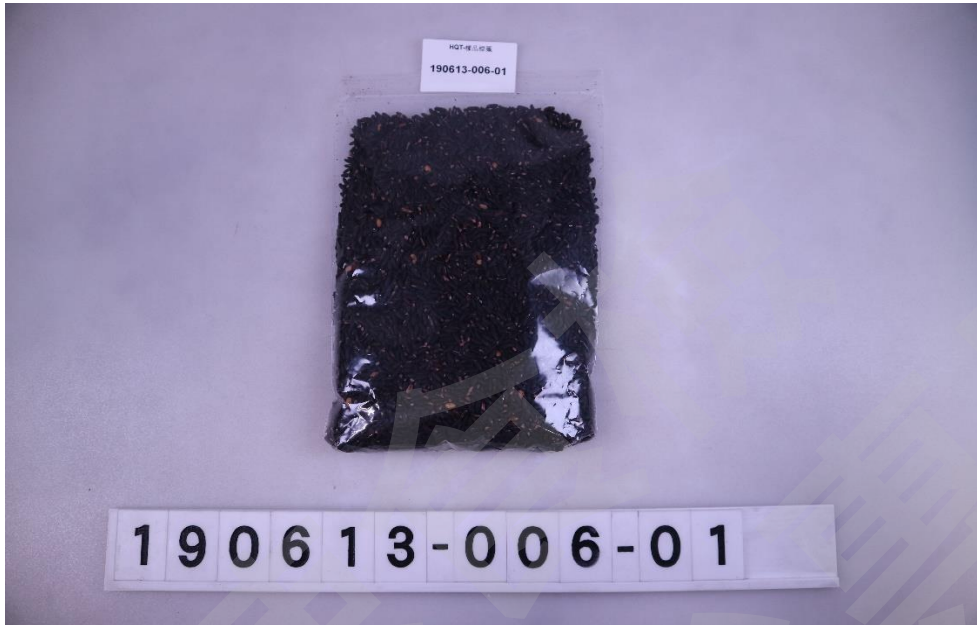
環虹鋇騰科技股份有限公司 / 新速食檢測定中心: 高雄市806前鎮區新街路286之8號7樓之1 / 統一編號 CID: 5463 5888  
Hyper Quantum Technologies, Ltd. / 7F-1, No. 286-8, Xinya Rd., Qianzhen Dist., Kaohsiung City 806, Taiwan, R.O.C.  
Tel.: +886 7 815 2100 / Fax.: +886 7 815 2110 / Email: service@hyperquantum.com.tw / Website: www.hqtfast.com



檢驗報告  
Analysis Report

報告編號：H190613-006-01-A1

樣品照片：



本檢驗報告僅就委託者之委託事項提供檢驗結果，不對產品合法性做判斷



環虹鋇騰科技股份有限公司 / 新速食檢測定中心: 高雄市806前鎮區新衙路286之8號7樓之1 / 統一編號 CID: 5463 5888  
Hyper Quantum Technologies, Ltd. / 7F.-1, No. 286-8, Xinya Rd., Qianzhen Dist., Kaohsiung City 806, Taiwan, R.O.C.  
Tel.: +886 7 815 2100 / Fax.: +886 7 815 2110 / Email: service@hyperquantum.com.tw / Website: www.hqtfast.com



檢驗報告 - 附表  
Analysis Report - Appendix

報告編號：H190613-006-01-A1

參考格式 (一)

營養標示			
每一份量	100 公克 (或毫升)		
本包裝含	份		
	每份	每100公克 (或每100毫升)	
熱量	399.5 大卡	399.5 大卡	
蛋白質	10.0 公克	10.0 公克	
脂肪	3.2 公克	3.2 公克	
飽和脂肪	0.7 公克	0.7 公克	
反式脂肪	0.0 公克	0.0 公克	
碳水化合物	82.6 公克	82.6 公克	
糖	0.6 公克	0.6 公克	
鈉	0 毫克	0 毫克	

參考格式 (二)

營養標示			
每一份量	100 公克 (或毫升)		
本包裝含	份		
	每份	每日參考值百分比	
熱量	399.5 大卡	20 %	
蛋白質	10.0 公克	17 %	
脂肪	3.2 公克	5 %	
飽和脂肪	0.7 公克	4 %	
反式脂肪	0.0 公克	*	
碳水化合物	82.6 公克	28 %	
糖	0.6 公克	*	
鈉	0 毫克	0 %	
* 參考值未訂定			
每日參考值：熱量2000大卡、蛋白質60公克、脂肪60公克、飽和脂肪18公克、碳水化合物300公克、鈉2000毫克。			

註1. 法規依據為「包裝食品營養標示應遵行事項 (衛生福利部中華民國107年03月31日部衛授食字第1071300530號公告修正)」。  
註2. 本附表為包裝食品營養標示參考格式，非隸屬檢驗報告內容，僅供做顧客參考，實際標示格式以顧客使用需求為主。

本檢驗報告僅就委託者之委託事項提供檢驗結果，不對產品合法性做判斷

